

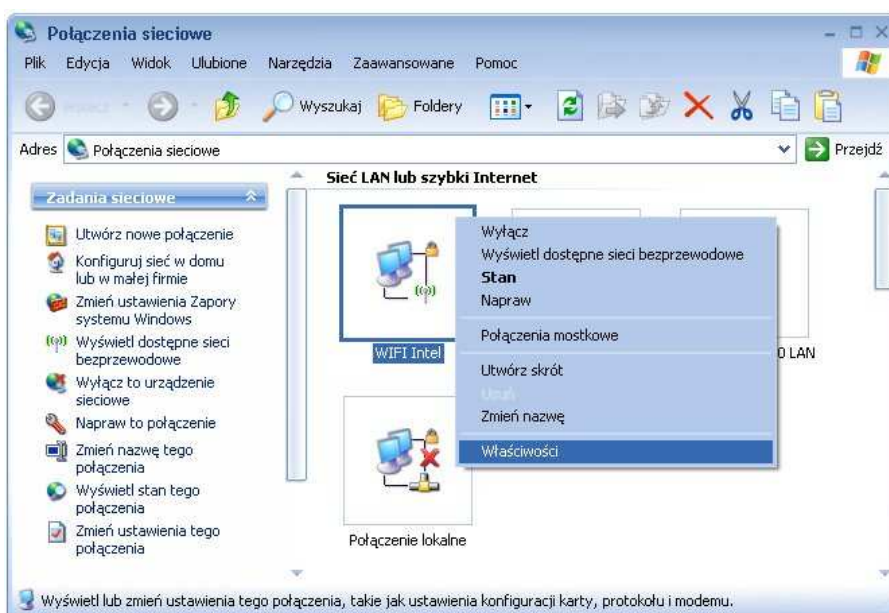
DERKOM Spółka Jawna

Instrukcja konfiguracji połączenia szerokopasmowego PPPoE

1. Klikamy „Start” potem „Ustawienia” wybieramy "Panel Sterowania" -> "Połączenia sieciowe".



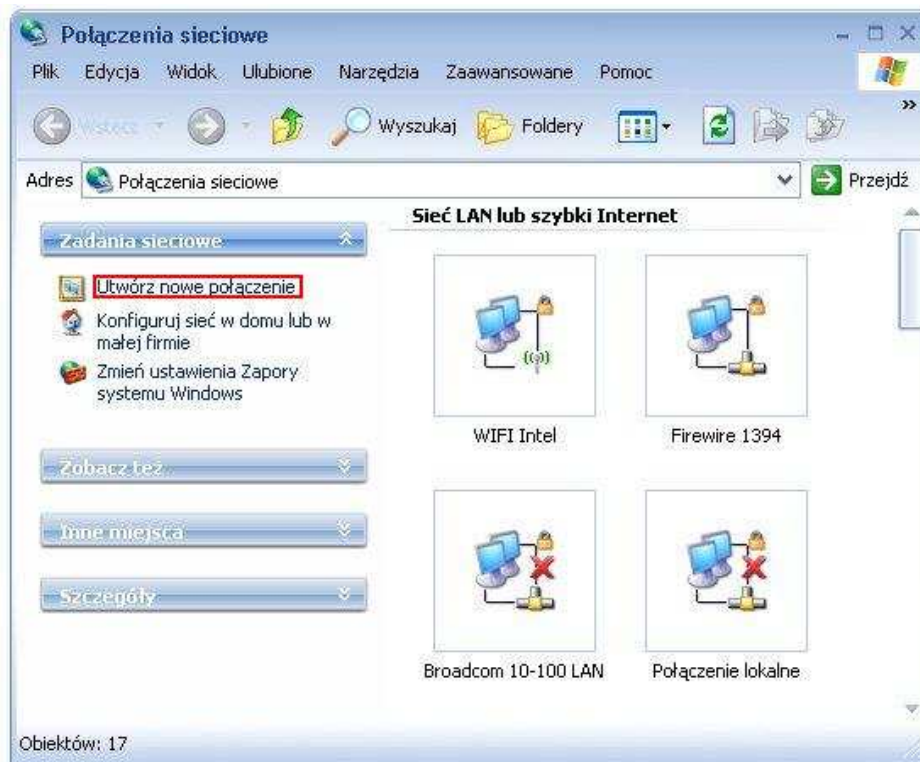
2. Klikamy prawym klawiszem myszy na "Połączenie lokalne" lub "Połączenie sieci bezprzewodowej" (zależnie od sposobu podłączenia) i wybieramy "Właściwości".



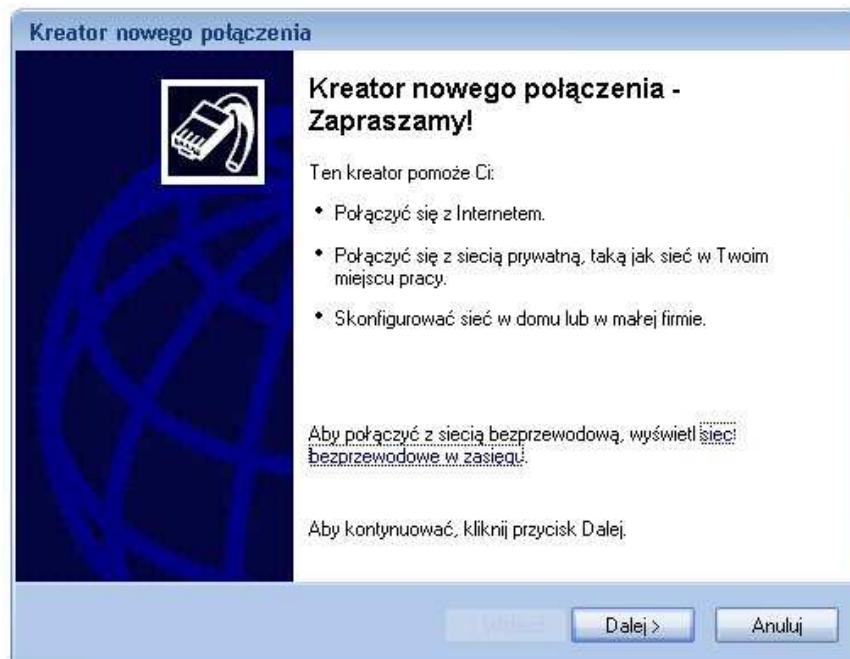
3. Wyłączamy wszystkie usługi i protokoły (odznaczając je) pozostawiając jedynie protokół "Aegis " (jeżeli jest zainstalowany) a następnie zatwierdzamy klikając „OK”.



4. Z menu po lewej stronie okna "Połączenia sieciowe" wybieramy "Utwórz nowe połączenie"



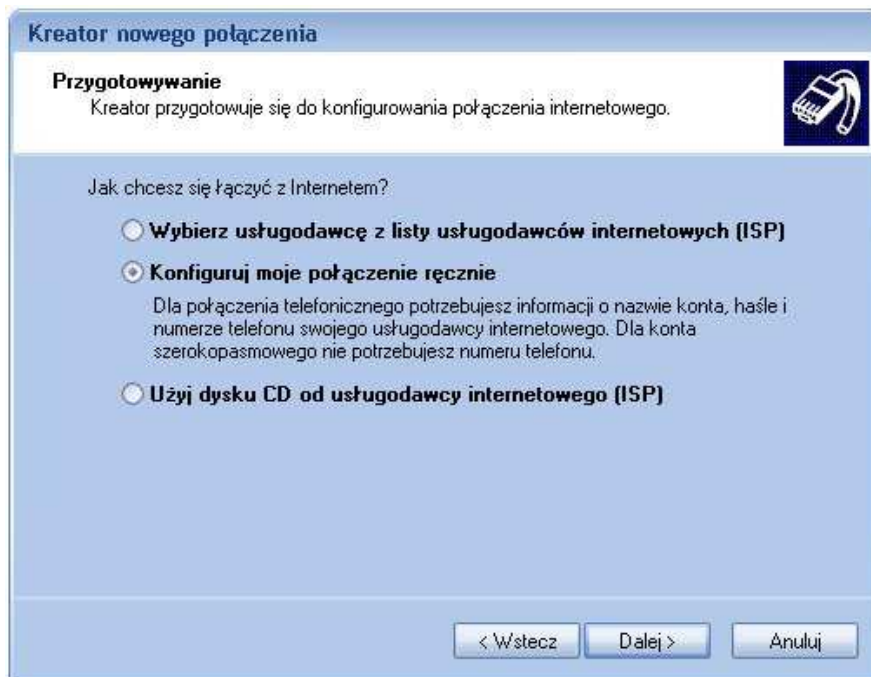
5. Klikamy "Dalej"



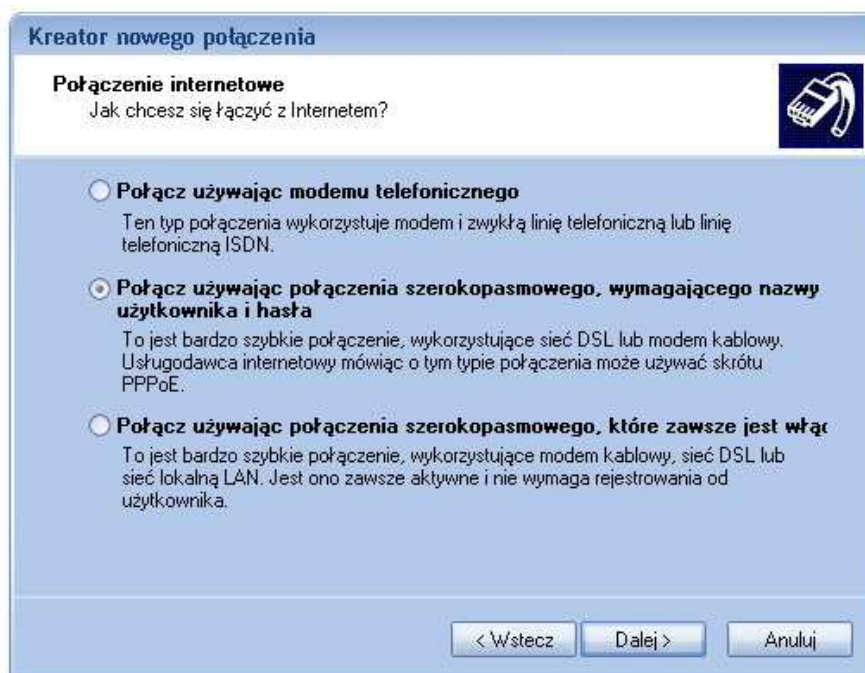
6. Wybieramy "Połącz z Internetem" i klikamy "Dalej"



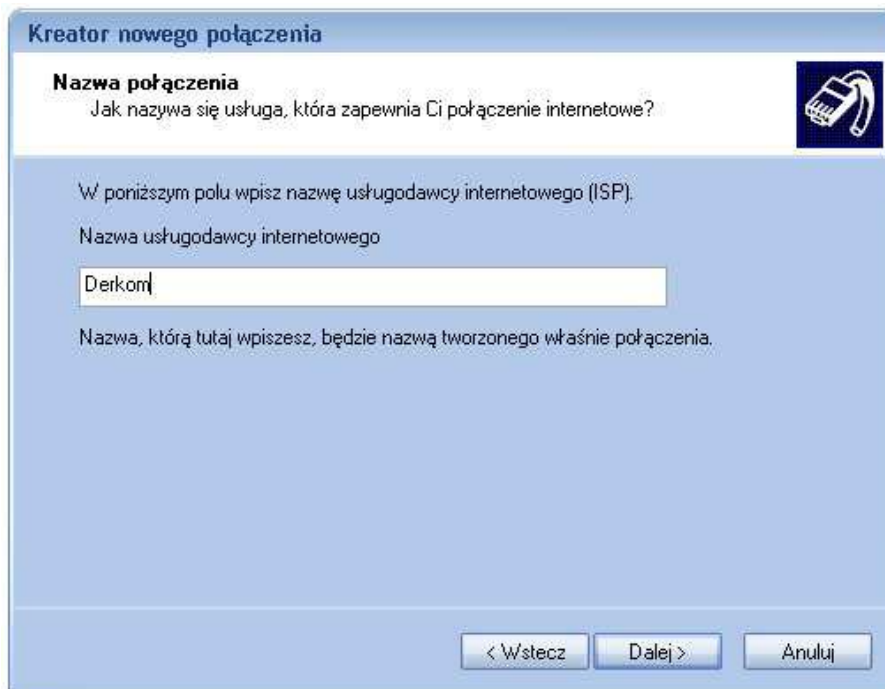
7. Wybieramy "Konfiguruj moje połączenie ręcznie" i klikamy "Dalej"



8. Wybieramy "Połącz używając połączenia szerokopasmowego, wymagającego nazwy użytkownika i hasła" i klikamy "Dalej"



9. W polu „Nazwa usługodawcy internetowego” nie musimy niczego wpisywać (nazwa nie ma znaczenia), a następnie klikamy "Dalej"



Kreator nowego połączenia

Nazwa połączenia
Jak nazywa się usługa, która zapewnia Ci połączenie internetowe?

W poniższym polu wpisz nazwę usługodawcy internetowego (ISP).

Nazwa usługodawcy internetowego

Derkom

Nazwa, którą tutaj wpiszesz, będzie nazwą tworzonego właśnie połączenia.

< Wstecz Dalej > Anuluj

10. Wpisujemy login i hasło dostarczone przez firmę "DERKOM", które też znajduje się poniżej (uwaga ważna jest wielkość liter). Klikamy "Dalej"



Kreator nowego połączenia

Informacje o koncie internetowym
Będziesz potrzebować nazwy konta i hasła do zarejestrowania się do konta internetowego.

Wpisz nazwę konta usługodawcy internetowego (ISP) i jego hasło, a następnie zanotuj te informacje i przechowuj je w bezpiecznym miejscu. (Jeśli nie pamiętasz nazwy istniejącego konta lub jego hasła, skontaktuj się ze swoim usługodawcą internetowym.)

Nazwa użytkownika: jan_kowalski

Hasło:

Potwierdź hasło:

Użyj tej nazwy konta i tego hasła, kiedy z Internetem łączy się dowolny użytkownik tego komputera

Uczyń to połączenie domyślnym połączeniem internetowym

< Wstecz Dalej > Anuluj

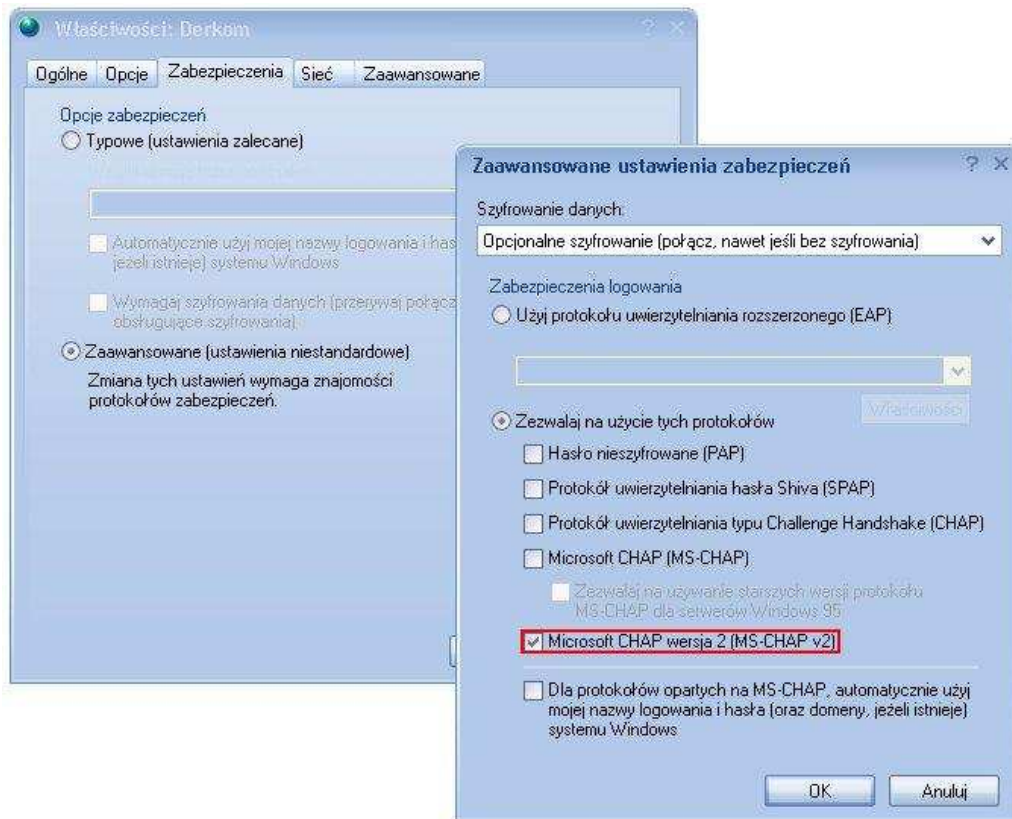
11. Zaznaczamy "Dodaj skrót tego połączenia na moim pulpicie" i klikamy "Zakończ"



12. Wchodzimy w "Połączenia sieciowe" tak jak w punkcie 1. Klikamy prawym klawiszem myszy na „Połączenie szerokopasmowe” i wybieramy "Właściwości"



13. Przechodzimy do zakładki „Zabezpieczenia” w polu „opcje zabezpieczeń” wybieramy „Zaawansowane”, klikamy „ustawienia” i odznaczamy poszczególne pola pozostawiając jedynie zaznaczone „Microsoft CHAP wersja 2”. Zmiany zatwierdzamy klikając „OK”.



14. Klikamy na ikonę „Połączenie szerokopasmowe” na pulpicie lub w połączeniach sieciowych i łączymy się z internetem klikając „Połącz”.



15. Aby połączenie z Internetem odbywało się automatycznie należy przenieść lub skopiować skrót z pulpitu „Połączenie szerokopasmowe” do „Menu Start” -> „Programy”-> „Autostart”.